

# Europaregion Donau-Moldau:

eine mögliche Antwort auf europäische Strategien

**INTERREG Bayern-Österreich**  
**Jahrestagung 2011**

**Günther KNÖTIG**  
**Land Oberösterreich**



EUROPEAN UNION  
European Regional  
Development Fund



Europaregion I / Evropský region  
**Donau Dunaj**  
**Moldau Vltava**

## ***AN AGENDA FOR A REFORMED COHESION POLICY***

***Independent Report prepared at the request of  
Danuta Hübner, Commissioner for Regional Policy  
by Fabrizio Barca***

- stärkere Strategie- und Ergebnisorientierung der Kohäsionspolitik
  
- stärken des „Place based approach“ als Teil einer „multilevel governance“



EUROPEAN UNION  
European Regional  
Development Fund



Europaregion I / Evropský region  
**Donau Dunaj**  
**Moldau Vltava**

## Europa 2020 als strategischer Rahmen



### 3 vernetzte Prioritäten ...

1. **Intelligentes Wachstum:**  
Entwicklung einer auf Wissen und Innovation gestützten Wirtschaft
2. **Nachhaltiges Wachstum:**  
Förderung einer ressourceneffizienteren, umweltfreundlicheren und wettbewerbsfähigeren Wirtschaft
3. **Integratives Wachstum:**  
Förderung einer Wirtschaft mit hoher Beschäftigung und wirtschaftlichem, sozialem und territorialem Zusammenhalt

Quelle: GD REGIO



14. November 2011



Folie 3

## Europa 2020 – 7 Leitinitiativen untermauern die Ziele

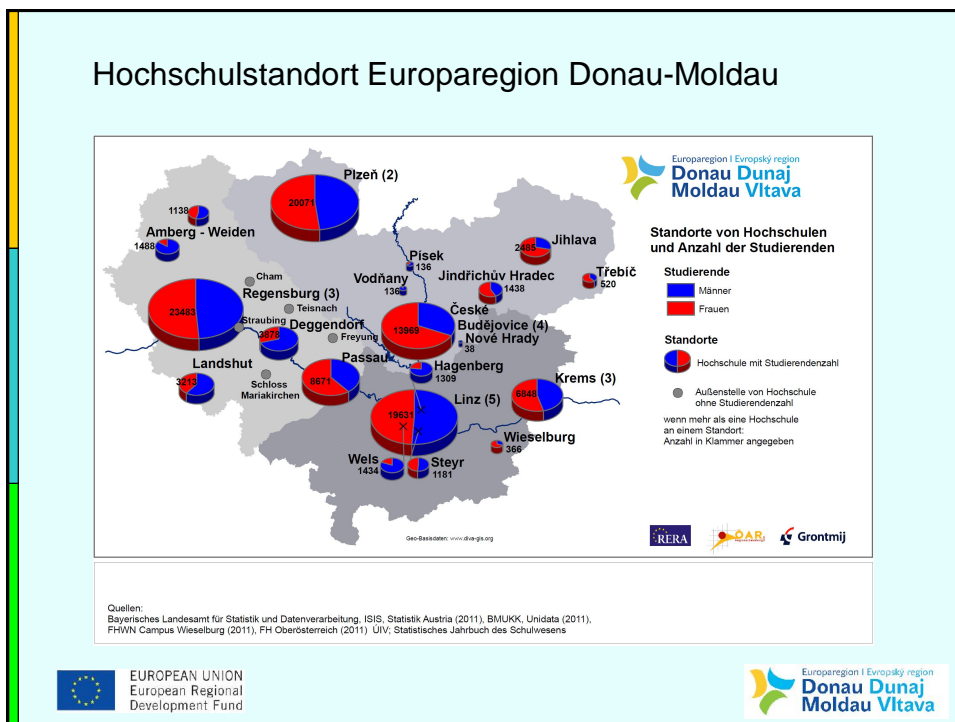
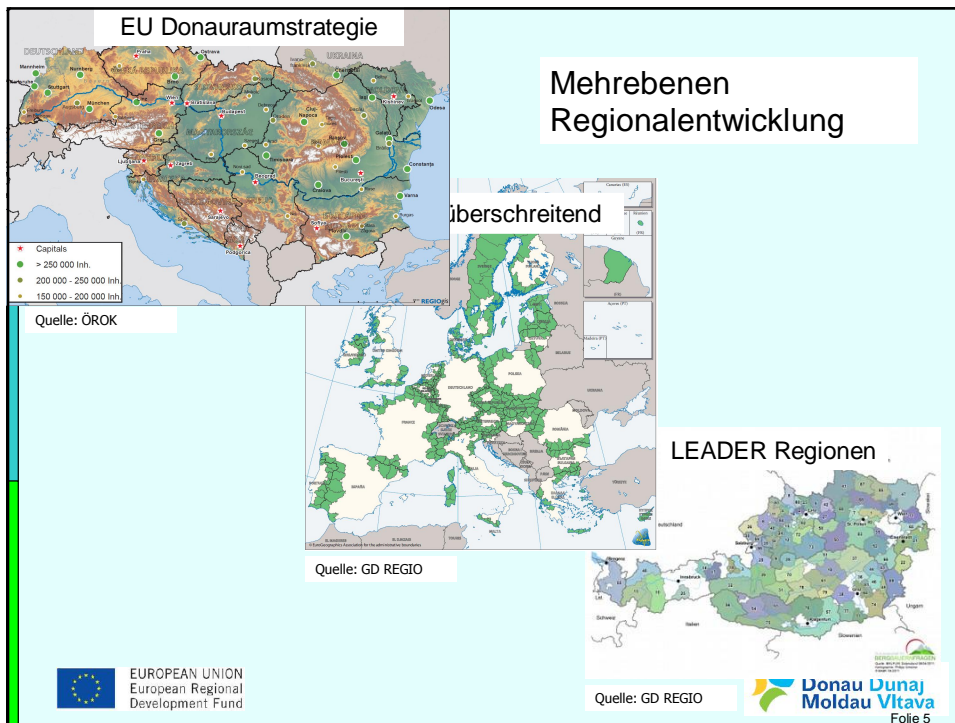
<b>Innovation</b> <i>„Innovationsunion“</i>	<b>Klima, Energie und Mobilität</b> <i>„Ressourcenschonendes Europa“</i>	<b>Beschäftigung und Qualifikation</b> <i>„Eine Agenda für neue Kompetenzen und neue Beschäftigungsmöglichkeiten“</i>
<b>Ausbildung</b> <i>„Jugend in Bewegung“</i>	<b>Wettbewerbsfähigkeit</b> <i>„Eine Industriepolitik für das Zeitalter der Globalisierung“</i>	<b>Armutsbekämpfung</b> <i>„Europäische Plattform zur Bekämpfung der Armut“</i>
<b>Digitale Gesellschaft</b> <i>„Eine digitale Agenda für Europa“</i>		



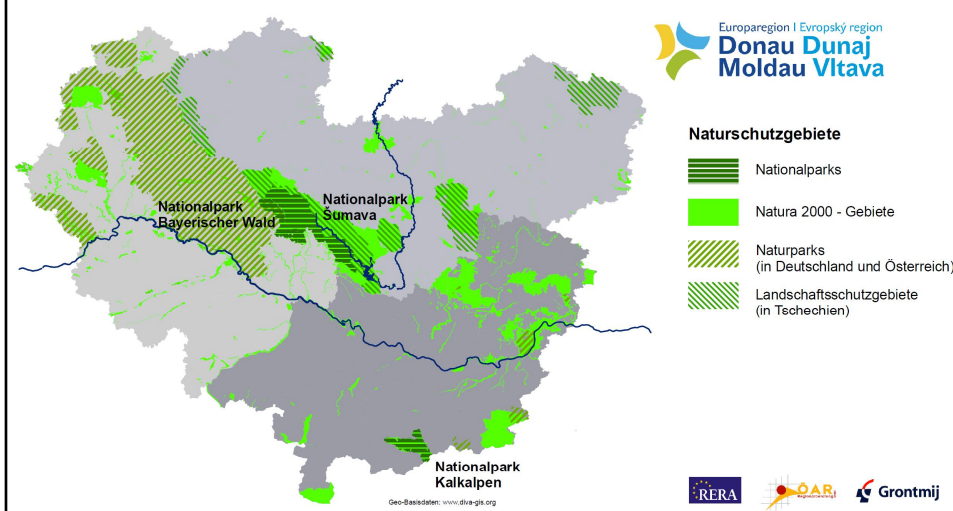
Quelle: GD REGIO



Folie 4



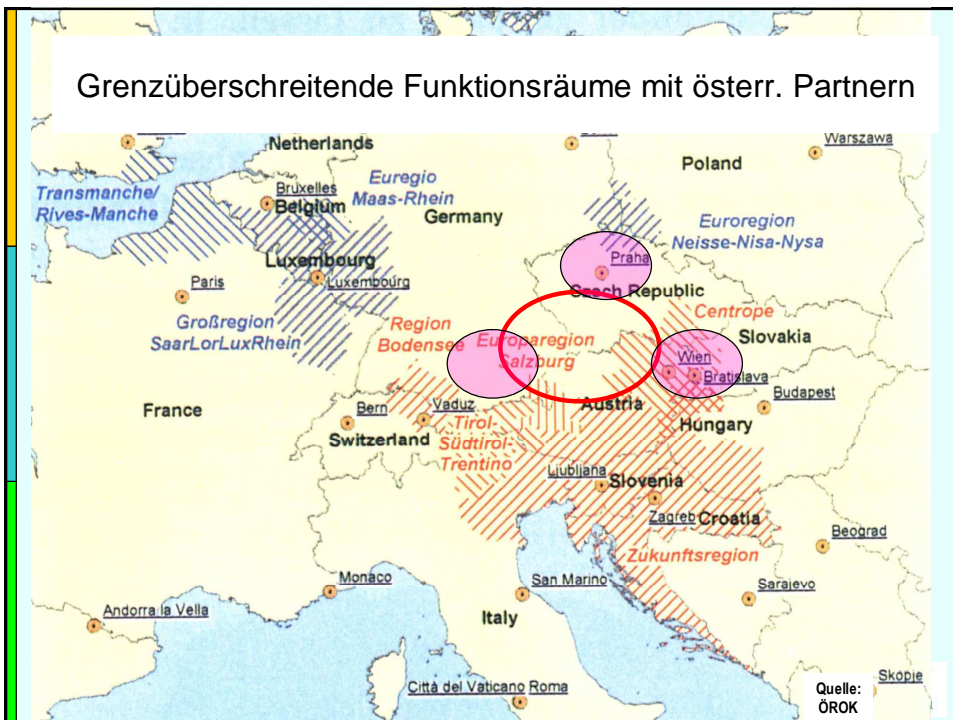
## Europaregion Donau – Moldau: Region mit hohem Naturpotenzial und hoher Lebensqualität




Definition: Schutzgebiete nach Länderdefinition. Einheitlich definiert sind Nationalparks und Natura 2000-Gebiete. Naturparks wurden für die deutschen und österreichischen Teile dargestellt, für den tschechischen Teil liegen zu Naturparks keine digitalen Daten vor. Anstatt Naturparks wurden im tschechischen Teil die Landschaftsschutzgebiete dargestellt.

Quellen: Bayerisches Landesamt für Umwelt (FIS Natur); Amt der Oö. Landesregierung Direktion für Landesplanung, wirtschaftliche und ländliche Entwicklung, Abteilung Naturschutz; Amt der Nö. Landesregierung, Abteilung Hydrogeologie und Geoinformation; Agentur für Natur- und Landschaftsschutz der Tschechischen Republik AOPK CR (2009)


## Grenzüberschreitende Funktionsräume mit österr. Partnern





- ## Ziele
- die Zukunft unserer Region gemeinsam entwickeln
  - einen intakten Lebens- und Natur- und Kulturraum gemeinsam erhalten und stärken
  - Forschungs- und Bildungsmöglichkeiten durch Zusammenarbeit von Universitäten und Schulen ausbauen
  - attraktive Arbeitsplätze durch Zusammenarbeit der Unternehmen schaffen
  - wettbewerbsfähige Unternehmen durch Kooperation der Politik und Verwaltungen unterstützen
- 

EUROPEAN UNION  
European Regional  
Development Fund



Europaregion I / Evropský region  
**Donau Dunaj  
Moldau Vitava**

## Europaregion Donau – Moldau: Projektinhalte

### Modul 1:

Erfassung und Analyse der aktuellen und potenziellen Strukturpartner:  
Netzwerkanalyse

### Modul 2:

Ausarbeitung von Potenzialen der gemeinsamen Regionalentwicklung:  
Potenzialanalyse

### Modul 3:

Erarbeitung von Organisationsmodellen



EUROPEAN UNION  
European Regional  
Development Fund



Europaregion I / Evropský region  
Donau Dunaj  
Moldau Vltava

## 11 Themenfelder für Potenzialanalyse

01 Bevölkerung und Bürgergesellschaft

02 Raumordnung und Regionalentwicklung, Siedlungsstruktur

03 Infrastruktur und Verkehr, Mobilität (insb. ÖPNV)

04 Regionalwirtschaft / Wirtschaftsentwicklung, inkl. Land- und Forstwirtschaft

05 Forschung und Entwicklung, Technologie und Innovation

06 Tourismus und Naherholung

07 Arbeitsmarkt

08 Sozial- und Gesundheitswesen

09 Bildung und Qualifikation

10 Kultur

11 Umwelt (Naturerbe), Ökologie und Energie



EUROPEAN UNION  
European Regional  
Development Fund



Europaregion I / Evropský region  
Donau Dunaj  
Moldau Vltava

## Ergebnisse der Potenzialanalyse: Gesamtliste

Themenfeld Name	Nr.	Potenzialmerkmale	Raumbezug		Strategiebezug		Marktbezug		Umsetzbarkeit		Mittelwert Gesamtbewertung
			Grenzüberschreitender Raumbezug	Grenzüberschreitender Vernetzungsgrad	EU 2020	EU-Donauraumstrategie	Wettbewerbsfähigkeit	Trendentsprechung	Dauer	Interessenslagen	
		Potenzial	kleinreg. regional EDM-weit	gering mittel hoch	gering mittel hoch	gering mittel hoch	schwach mittel stark	gering mittel hoch	langfr mittelf kurzfr	komplex mittel einfach	
Bildung	1	Hochschulstandort EDM									2,9
		Branchennetzwerke und wirtschaftsnahe Einrichtungen									2,8
Wirtschaft	2										2,6
Verkehr	3	Donau als Wasserstraße									2,6
F&E	4	Angewandte Forschung									2,6
Umwelt	5	Know-how Erneuerbare Energien / NaWaRo									2,6
F&E	6	Einrichtungen zum Technologietransfer									2,6
Tourismus	7	Naturtourismus									2,6
Bildung	8	Interkulturelle Bildung									2,6
Bildung	9	Bildungslandschaft EDM									2,6
F&E	10	Forschungsinfrastruktur									2,6
Bildung	11	Berufliche Bildung									2,6
Wirtschaft	12	Auf F&E orientierte Unternehmen									2,6
Tourismus	13	Gesundheitstourismus									2,5
Tourismus	14	Städtetourismus									2,5
Verkehr	15	Multimodalität (Wasser, Straße, Schiene, Luft)									2,4

## Ergebnisse der Potenzialanalyse: Gesamtliste

Themenfeld Name	Nr.	Potenzialmerkmale	Raumbezug		Strategiebezug		Marktbezug		Umsetzbarkeit		Mittelwert Gesamtbewertung
			Grenzüberschreitender Raumbezug	Grenzüberschreitender Vernetzungsgrad	EU 2020	EU-Donauraumstrategie	Wettbewerbsfähigkeit	Trendentsprechung	Dauer	Interessenslagen	
		Potenzial	kleinreg. regional EDM-weit	gering mittel hoch	gering mittel hoch	gering mittel hoch	schwach mittel stark	gering mittel hoch	langfr mittelf kurzfr	komplex mittel einfach	
Arbeitsmarkt	16	Arbeitskräftereserven									2,4
Arbeitsmarkt	17	Qualifizierte Arbeitskräfte									2,4
		Naturräumliche Voraussetzung zur Gewinnung Erneuerbarer Energien									2,3
Umwelt	18										2,3
Arbeitsmarkt	19	Grenzüberschreitender Arbeitsmarkt EDM									2,3
Verkehr	20	Integriert Planungsbereitschaft in Verkehr und Mobilität									2,3
Wirtschaft	21	Wirtschaftsraum EDM									2,3
Gesundheit	22	Fachpersonal im Gesundheitswesen									2,3
Gesundheit	23	Gesundheitsregion EDM									2,3
Raumordnung	24	Regionalmanagement									2,3
Tourismus	25	Grenzüberschreitende Naherholung									2,3
Arbeitsmarkt	26	Hochwertige Arbeitsplätze									2,1
Bildung	27	Sprachbildung									2,1
Umwelt	28	Herausragende Schutzgebiete europäischer Bedeutung									2,1
Umwelt	29	Hoher Waldreichtum									2,1
Kultur	30	Vielfalt an Kulturevents, -veranstaltungen									2,1

## Ergebnisse der Potenzialanalyse: Gesamtliste

Themenfeld Name	Nr.	Potenzialmerkmale	Raumbezug		Strategiebezug		Marktbezug		Umsetzbarkeit		Wichtwert Gesamtbewertung
			Grenzüberschreitender Raumbezug	Grenzüberschreitender Vernetzungsgrad	EU 2020	EU-Donauraumstrategie	Wettbewerbsfähigkeit	Trendentsprechung	Dauer	Interessenslagen	
		Potenzial	kleinreg. regional EDM-weit	gering mittel hoch	gering mittel hoch	gering mittel hoch	schwach mittel stark	gering mittel hoch	langfr mittelfr kurzfr	komplex mittel einfach	
Kultur	31	Vielfalt der Kultureinrichtungen									2,1
Kultur	32	Baukultur									2,0
Umwelt	33	Vieffältiger Natur- und Kulturlandschaftsraum									2,0
Bevölkerung	35	Bürgerschaftliches Engagement									2,0
Bevölkerung	34	Gegenseitiges Sprachverständnis									1,9
Verkehr	36	Strassen- und Schienennetz der EDM									1,9
Raumordnung	37	Wohnstandort EDM									1,9
Umwelt	38	Erholungsraum Gewässer									1,9
Gesundheit	40	Rettungswesen									1,9
Raumordnung	39	Grenzüberschreitende Planungsstrukturen									1,8
Kultur	41	Gemeinsame Geschichte									1,8
Verkehr	42	ÖPNV-Angebote									1,8
Gesundheit	43	Krankenhausversorgung									1,5
Bevölkerung	44	Gemeinsame Identität									1,5
Gesundheit	45	Ärztliche Versorgung									1,5

## Lenkungsausschuss 26.9. 2011 Beschlüsse

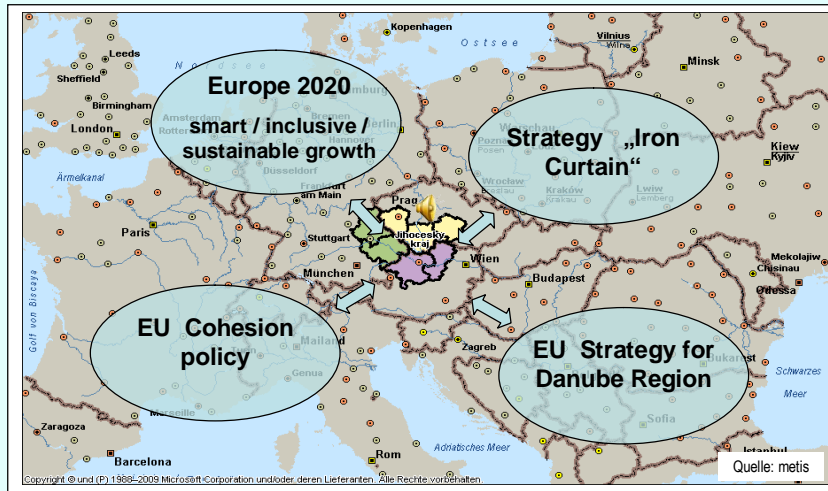
### Potenzialanalyse

- Stellungnahmen von ca. 280 Experten werden eingeholt
- Auswahl von Schwerpunktthemen – Vorbereitung von Facharbeitsgruppen
- Erarbeitung eines Strategiepakets und Ansätzen für Leuchtturmprojekte → politische Beschluss im Frühjahr 2012

### Organisation:

- Ausarbeiten von Statuten für die Organisation
- Gründung der Europaregion Donau-Moldau 2012 auf Grundlage einer politischen Vereinbarung
- Vorbereitung EVTZ in den Folgejahren

## Europaregion Donau – Moldau: notwendige Ergänzung in der europäischen Regionalpolitik



EUROPEAN UNION  
European Regional  
Development Fund

Europaregion | Evropský region  
**Donau Dunaj**  
**Moldau Vltava**