

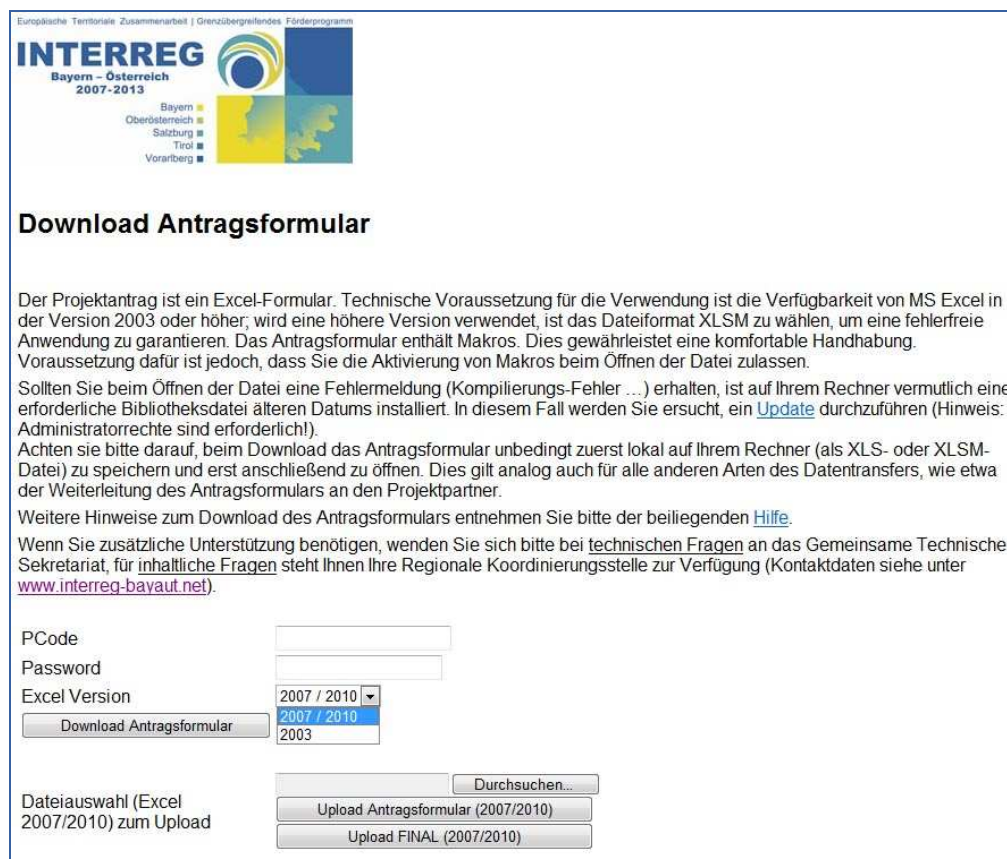
Hilfe zum Antragsformular

1. Download des Antragsformulars

Das Antragsformular für die Projekteinreichung im Programm INTERREG Bayern – Österreich 2007-2013 ist unter dem Link www.efre.at/etz/download.aspx herunterzuladen. Dazu sind folgende Schritte erforderlich:

a) Navigation zur Webseite

Öffnen Sie die Internet-Seite www.efre.at/etz/download.aspx und lesen Sie bitte den Erläuterungstext aufmerksam durch, bevor Sie mit dem Download beginnen.



Europäische Territoriale Zusammenarbeit | Grenzbergreländes Förderprogramm

INTERREG
Bayern – Österreich
2007-2013

Bayern
Oberösterreich
Salzburg
Tirol
Vorarlberg

Download Antragsformular

Der Projektantrag ist ein Excel-Formular. Technische Voraussetzung für die Verwendung ist die Verfügbarkeit von MS Excel in der Version 2003 oder höher; wird eine höhere Version verwendet, ist das Dateiformat XLSM zu wählen, um eine fehlerfreie Anwendung zu garantieren. Das Antragsformular enthält Makros. Dies gewährleistet eine komfortable Handhabung. Voraussetzung dafür ist jedoch, dass Sie die Aktivierung von Makros beim Öffnen der Datei zulassen.

Sollten Sie beim Öffnen der Datei eine Fehlermeldung (Kompilierungs-Fehler ...) erhalten, ist auf Ihrem Rechner vermutlich eine erforderliche Bibliotheksdatei älteren Datums installiert. In diesem Fall werden Sie ersucht, ein [Update](#) durchzuführen (Hinweis: Administratorrechte sind erforderlich!).

Achten sie bitte darauf, beim Download das Antragsformular unbedingt zuerst lokal auf Ihrem Rechner (als XLS- oder XLSM-Datei) zu speichern und erst anschließend zu öffnen. Dies gilt analog auch für alle anderen Arten des Datentransfers, wie etwa der Weiterleitung des Antragsformulars an den Projektpartner.

Weitere Hinweise zum Download des Antragsformulars entnehmen Sie bitte der beiliegenden [Hilfe](#).

Wenn Sie zusätzliche Unterstützung benötigen, wenden Sie sich bitte bei [technischen Fragen](#) an das Gemeinsame Technische Sekretariat, für [inhaltliche Fragen](#) steht Ihnen Ihre Regionale Koordinierungsstelle zur Verfügung (Kontaktdaten siehe unter www.interreg-bayaut.net).

PCode

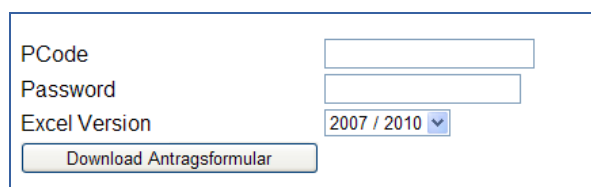
Password

Excel Version

Dateiauswahl (Excel 2007/2010) zum Upload

b) Download

Wählen Sie – passend zu Ihrer Software – die entsprechende Version des Antragsformulars aus. Tragen Sie nun in die Felder PCode und Password die Ihnen im Antwort-Mail übermittelten Zugangsdaten ein und klicken auf den Button „Download Antragsformular“.



PCode

Password

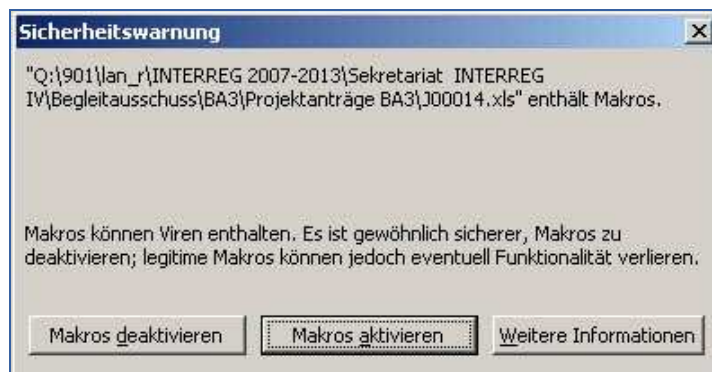
Excel Version

Speichern Sie die Datei nun unbedingt zuerst lokal auf Ihrem Rechner, bevor Sie mit dem Ausfüllen des Antragsformulars beginnen.

Hinweis: Das Antragsformular muss als XLS-Datei (Excel 2003) oder XLSM-Datei (Excel 2007, Excel 2010) gespeichert werden; andere Versionen können zu Fehlern führen.

2. Start des Antragsformulars

Öffnen Sie das Antragsformular. Unmittelbar nach dem Öffnen erscheint das Fenster „Sicherheitswarnung“; klicken Sie hier auf den Button „Makros aktivieren“.



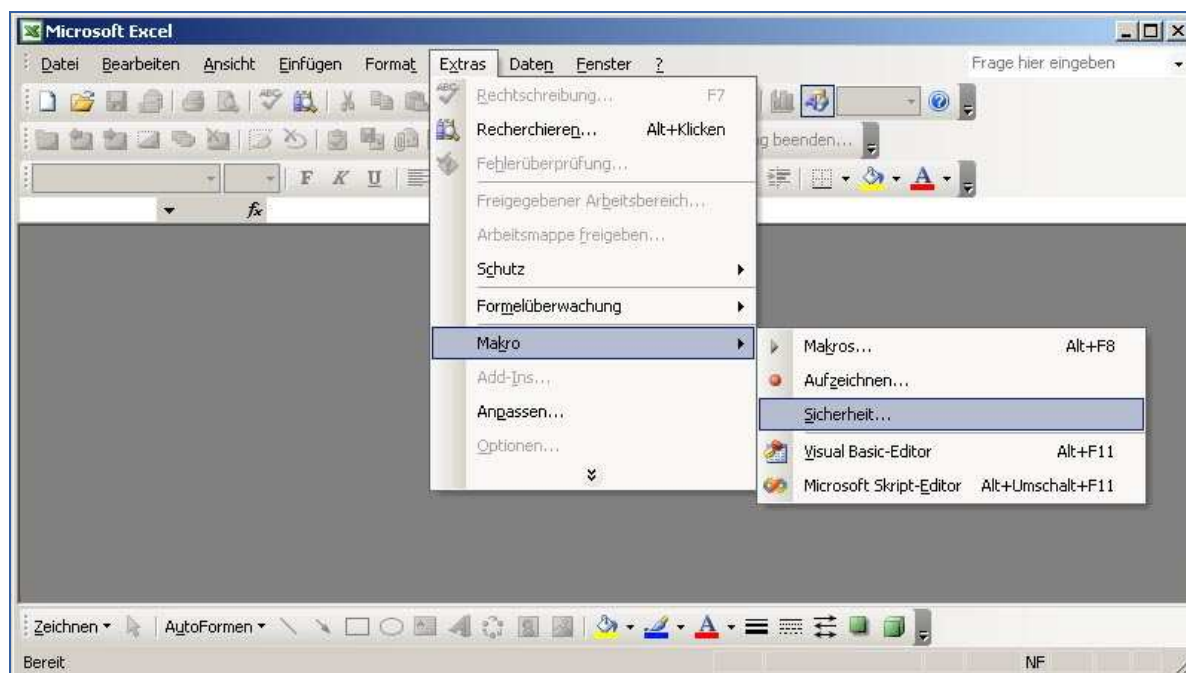
Das Aktivieren der Makros ist für ein erfolgreiches Ausfüllen des Antragsformulars unbedingt erforderlich!

Hinweis: Sollte sich das Fenster „Sicherheitswarnung“ nach dem Öffnen des Antragsformulars nicht öffnen, sind die Einstellungen der Makro-Sicherheit entsprechend anzupassen (siehe Pkt. 3)

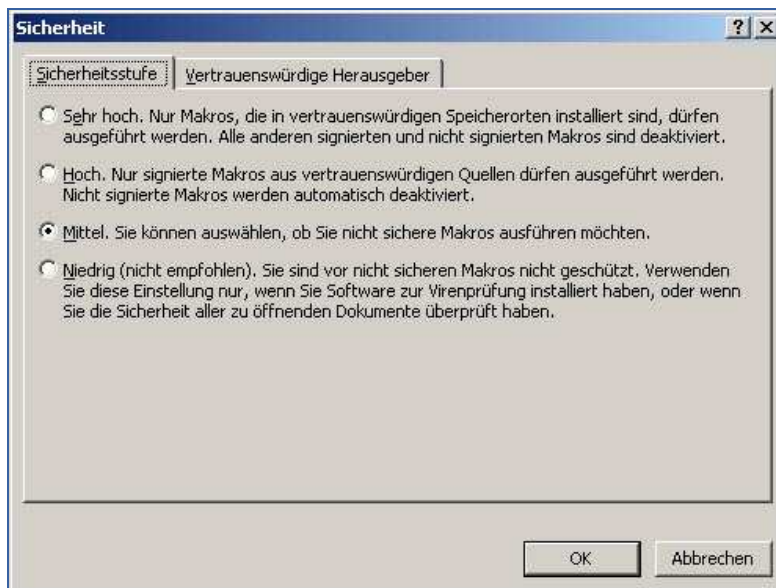
3. Einstellungen der Makro-Sicherheit in Microsoft Excel

Das Antragsformular ist eine Excel-Datei, die Makros enthält. Um diese optimal nutzen zu können, ist es erforderlich, die Makro-Sicherheit auf „mittel“ einzustellen bzw. zu aktivieren.

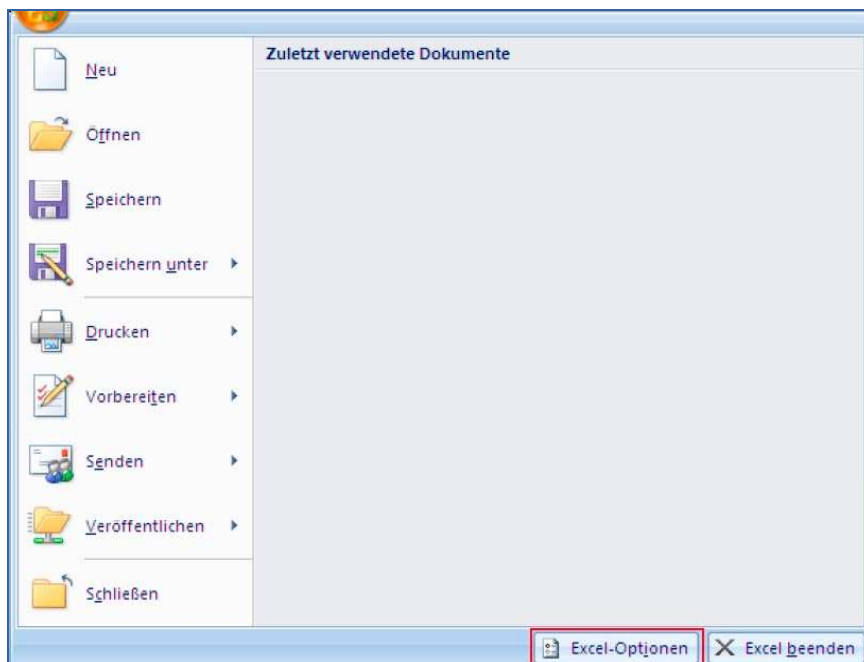
Einstellung in Excel 2003: Öffnen Sie dazu das Programm Excel und klicken im Menü auf „Extras – Makro – Sicherheit ...“.



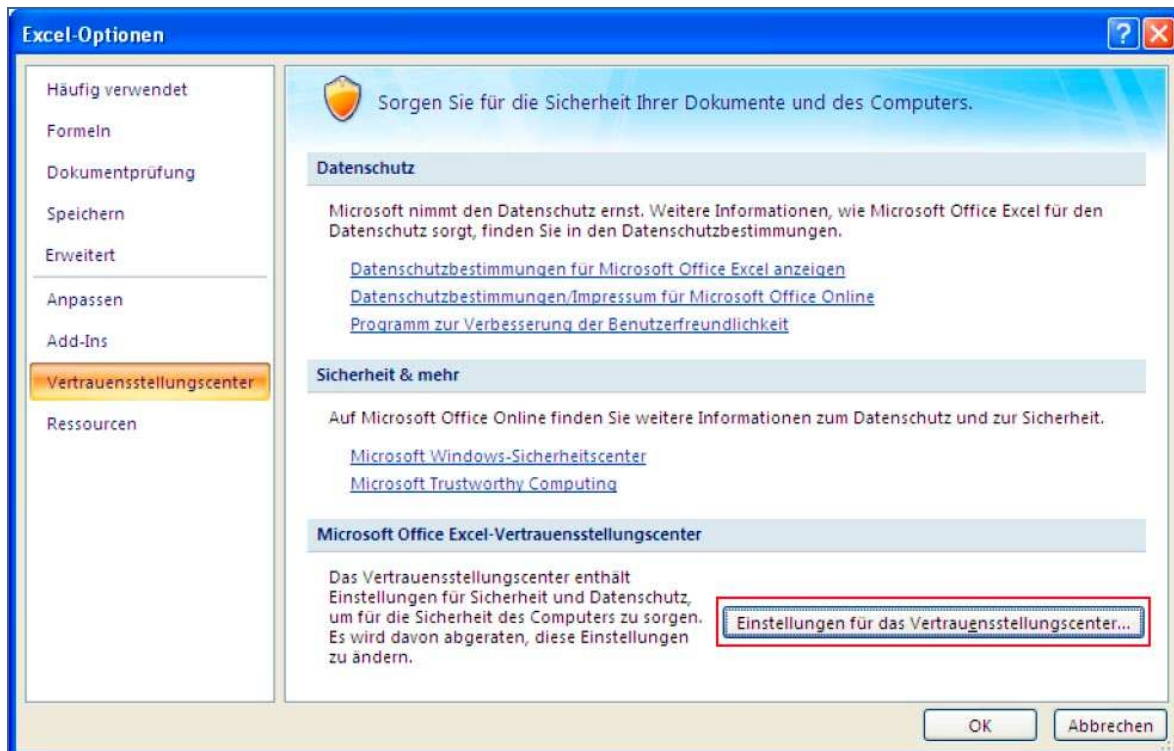
Wählen Sie auf der Registerkarte „Sicherheitsstufe“ die Option „Mittel“.



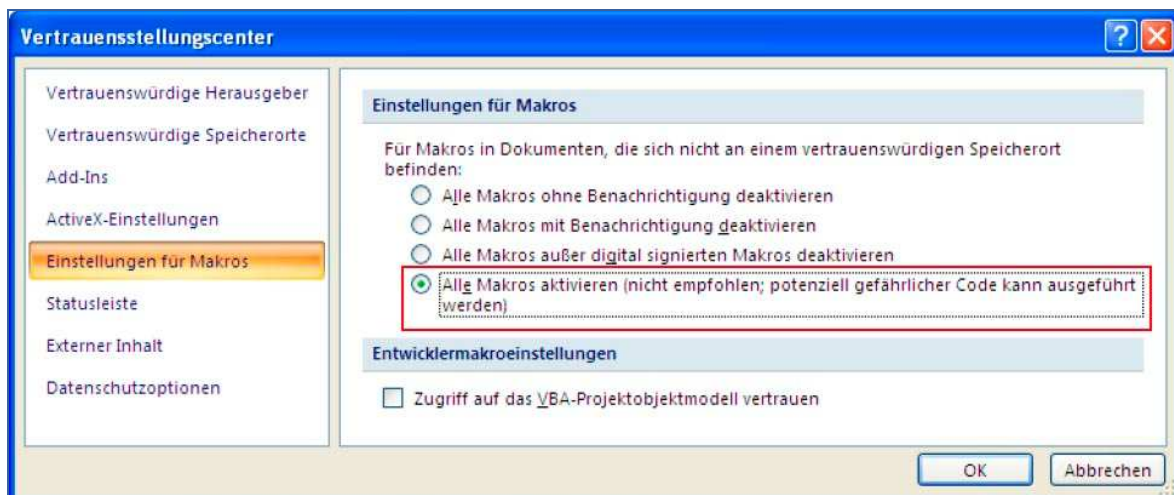
Aktivierung in Excel 2007: Öffnen Sie dazu das Programm Excel, klicken auf die „Perle“ und wählen „Excel-Optionen“.



In den Excel-Optionen finden Sie das Vertrauensstellungscenter; hier „Einstellungen für das Vertrauenscenter ...“ anklicken.



Anschließend wählen Sie die Einstellungen für die Makros aus.



Aktivierung in Excel 2010: Öffnen Sie dazu das Programm Excel, klicken im Menü auf „Datei“ und wählen „Optionen“. In den Optionen finden Sie das Sicherheitscenter; dort die „Einstellungen für Sicherheitscenter ...“ anklicken.



Anschließend wählen Sie die Einstellungen für die Makros aus.



4. Behebung bei Fehlermeldung „Kompilierungs-Fehler ...“ in Excel 2003

Erscheint beim Öffnen des AF folgende Fehlermeldung, liegt eine benötigte Bibliotheksdatei in einer älteren Version vor und es ist ein Update erforderlich.



Wird dieser Warnhinweis ignoriert, treten beim Ausfüllen des AF sowie bei einigen Funktionen Schwierigkeiten auf, die eine erfolgreiche Antragseinreichung nicht zulassen!

- Das Hinzufügen weiterer Projektpartner ist nicht möglich.
- Die Funktion „Antrag drucken“ ist nicht verfügbar.
- Die Funktionen „Daten Upload“ und „Daten Download“ sind nicht ausführbar.

Die Anleitung zum Update befindet sich auf der Programm-Homepage unter „Förderungen – Antragstellung“ (www.interreg-bayaut.net/interreg_iv/foerderung.html) sowie auch auf jener Internet-Seite, von der das AF herunterzuladen ist (www.efre.at/etz/download.aspx).

Problembesehung bei der Fehlermeldung "Kompilierungs-Fehler im verborgenen Modul bas:GUI"

Tritt die Fehlermeldung „Kompilierungs-Fehler im verborgenem Modul: bas:GUI“ auf, ist auf Ihrem Rechner die erforderliche Bibliotheksdatei „Microsoft Core XML Services (MSXML) 6.0 nicht vorhanden. Diese können Sie wie folgt installieren:

- Laden und installieren Sie die Bibliothek vom der Microsoft-Webseite www.microsoft.com/downloads/details.aspx?FamilyID=993c0bcf-3bcf-4009-be21-27e85e1857b1&DisplayLang=de
- Führen Sie nach der Installation ein Windows-Update aus oder installieren Sie manuell folgende Sicherheitspatches von der Microsoft-Webseite

Microsoft XML Core Services (MSXML) 6.0 Service Pack 1

<http://www.microsoft.com/downloads/details.aspx?FamilyID=d21c292c-368b-4ce1-9dab-3e9827b70604&DisplayLang=de>

Sicherheitsupdate für Microsoft XML Core Services 6.0 und Service Pack 1 (KB933579)

<http://www.microsoft.com/downloads/details.aspx?FamilyID=70c92e77-9e5a-41b1-a9d2-64443913c976&DisplayLang=de>



5. Aktualisieren der Daten

Grundsätzlich beginnen Sie mit einem leeren Antragsformular, um die Daten des Antrages einzufüllen. Für die Identifizierung ist dabei der sog. PCode erforderlich, welcher im Feld 0 (= ganz oben im Antragsformular) steht. Bei der Verwendung von Excel 2003 erfolgt dies automatisch beim Herunterladen des Antragsformulars; bei der **Excel-Version 2007 bzw. 2010** klicken Sie auf den

Button 

6. Upload der Daten aus dem Antragsformular

Abhängig davon, ob Sie mit Excel 2003 oder mit Excel 2007 bzw. 2010 arbeiten, ist das Antragsformular wie folgt hochzuladen:

Daten-Upload in Excel 2003: Klick auf den Button **Daten Upload** auf der Registerkarte „Navigation“. Soll der Antrag final eingereicht werden, ist zusätzlich „Finale Version“ anzukreuzen; eine Sicherheitsschleife sichert diesen Schritt ab.

The image shows two overlapping dialog boxes. The top one is titled 'Daten Upload' and contains the following fields and controls:

- Projektcode [PCode]: J00135
- Kennwort [pwd (write)]: jomx502
- Finale Version - nicht mehr änderbar
- Buttons: Daten- Upload

Below the fields, there is explanatory text: 'Aktueller Datenstand wird bei entsprechender Berechtigung (Kennwort pwd (write)) in die Server- Datenbank des Programmes hochgeladen und gespeichert. Jedes Hochladen überschreibt den vorhergehenden Datenstand.'

The bottom dialog box is titled 'Endgültige Version' and contains:

- A question mark icon.
- Text: 'Nach Aktivierung dieser Option legen Sie beim Klicken auf <Daten-Upload> die finale Version fest. Danach ist es nicht mehr möglich, durch <Upload> zu aktualisieren!'.
- Text: 'Wollen Sie fortfahren?'
- Buttons: Ja, Nein

Daten-Upload in Excel 2007 bzw. 2010: Antragsformular nach der Dateneingabe abspeichern und den Link **Datenupload** auf der Registerkarte „Navigation“ öffnen; der nebenstehende Button **INFO Daten Upload** erläutert Details zum Prozedere. Die sich öffnende Seite ist bereits vom Download des leeren Antragsformulars bekannt.

The image shows a web page titled 'Download Antragsformular' with the following content:

Logo: INTERREG Bayern - Österreich 2007-2013

Download Antragsformular

Der Projektantrag ist ein Excel-Formular. Technische Voraussetzung für die Verwendung ist die Verfügbarkeit von MS Excel in der Version 2003 oder höher; wird eine höhere Version verwendet, ist das Dateiformat XLSM zu wählen, um eine fehlerfreie Anwendung zu garantieren. Das Antragsformular enthält Makros. Dies gewährleistet eine komfortable Handhabung. Voraussetzung dafür ist jedoch, dass Sie die Aktivierung von Makros beim Öffnen der Datei zulassen.

Sollten Sie beim Öffnen der Datei eine Fehlermeldung (Kompilierungs-Fehler ...) erhalten, ist auf Ihrem Rechner vermutlich eine erforderliche Bibliotheksdatei älteren Datums installiert. In diesem Fall werden Sie ersucht, ein [Update](#) durchzuführen (Hinweis: Administratorrechte sind erforderlich!).

Achten Sie bitte darauf, beim Download das Antragsformular unbedingt zuerst lokal auf Ihrem Rechner (als XLS- oder XLSM-Datei) zu speichern und erst anschließend zu öffnen. Dies gilt analog auch für alle anderen Arten des Datentransfers, wie etwa der Weiterleitung des Antragsformulars an den Projektpartner.

Weitere Hinweise zum Download des Antragsformulars entnehmen Sie bitte der beiliegenden [Hilfe](#).

Wenn Sie zusätzliche Unterstützung benötigen, wenden Sie sich bitte bei [technischen Fragen](#) an das Gemeinsame Technische Sekretariat, für [inhaltliche Fragen](#) steht Ihnen Ihre Regionale Koordinierungsstelle zur Verfügung (Kontaktdaten siehe unter [www.interreg-bayaut.net](#)).

Form fields and buttons:

- PCode: J00001
- Password: ••••••
- Excel Version: 2007 / 2010
- Buttons: Download Antragsformular, Durchsuchen...
- Text: Dateiauswahl (Excel 2007/2010) zum Upload
- Buttons: Upload Antragsformular (2007/2010)

Tragen Sie den PCode und das Schreib-Passwort zur Identifizierung ein und wählen mittels „Durchsuchen“ die Datei des abgespeicherten Antragsformulars aus. Klicken Sie nun auf den Button

Upload Antragsformular (2007/2010)

um die Daten hochzuladen.

Soll der Antrag final eingereicht werden, sind die Daten über den Button **Upload FINAL (2007/2010)** hochzuladen.

Upload FINAL (2007/2010)

PCode	<input type="text" value="J00327"/>
Password	<input type="password" value="•••••"/>
Excel Version	<input type="text" value="2007 / 2010"/>
<input type="button" value="Download Antragsformular"/>	
Dateiauswahl (Excel 2007/2010) zum Upload	<input type="button" value="Durchsuchen..."/>
	<input type="button" value="Upload Antragsformular (2007/2010)"/>
	<input type="button" value="Upload FINAL (2007/2010)"/>