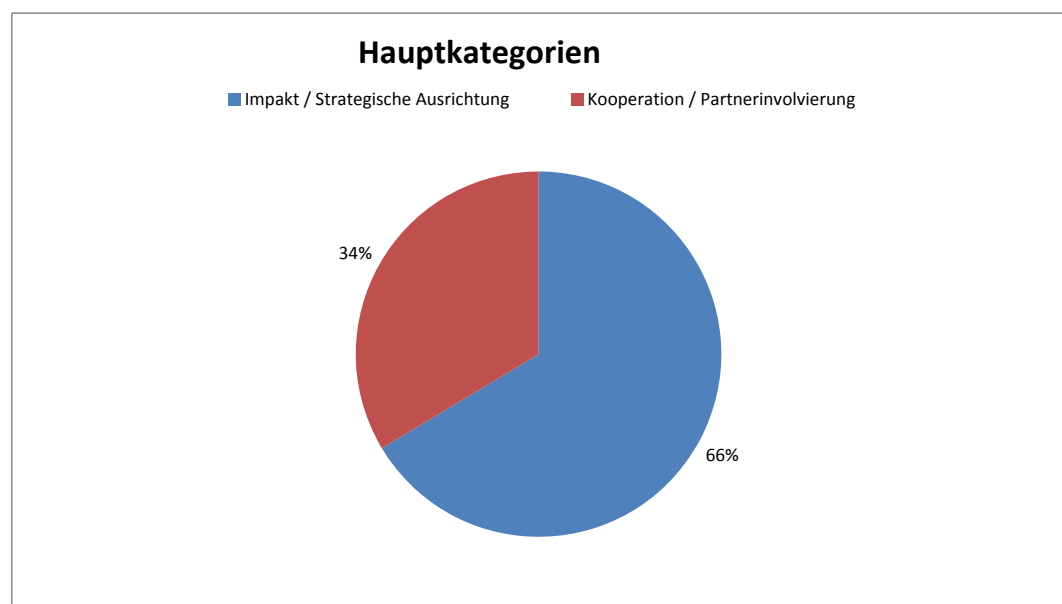
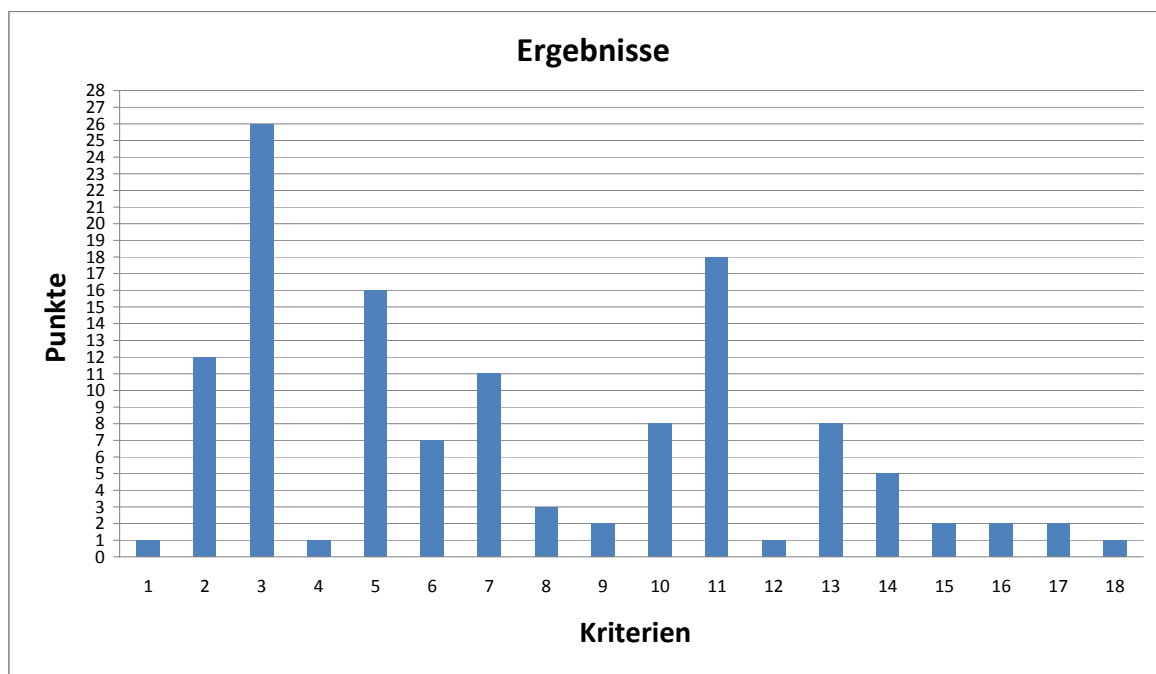


Ergebnis der anonymen Befragung zum Kriterienkatalog

Nr.	Auswahlkriterien - 6 Punkte	Ergebnis
1	Nur geeignete Partner mit erprobter Erfahrung und Kompetenz im betroffenen Themenfeld sind im Projekt eingebunden.	1
2	Das Projekt erfüllt alle vier Kooperationskriterien (gemeinsame Entwicklung, Umsetzung, Finanzierung und gemeinsames Personal).	12
3	Das Projekt reagiert auf einen spezifischen Entwicklungsbedarf oder löst ein wesentliches Problem einer Region.	26
4	Das Projekt besteht aus Partnern mit früherer Kooperationserfahrung.	1
5	Das Projekt hat im Vergleich zu "normalen" Ziel 1-2 Projekten einen realen Mehrwert: Es ist mehr als nur das Finanzieren von ähnlichen Aktivitäten auf beiden Seiten der Grenze - es finanziert Kooperationsaktivitäten, die Wirkung auf die gesamte Grenzregion haben.	16
6	Das Projekt trägt zur besseren Positionierung der gesamten Grenzregion (in Relation zu anderen (Grenz-) Regionen) bei.	7
7	Die Projektpartner setzen die Aktivitäten gemeinsam um (keine Spiegelaktivitäten).	11
8	Es besteht ein starker politischer Rückhalt in den betroffenen Ländern.	3
9	Alle Partner tragen zu ungefähr gleichen Teilen zum Projektbudget bei.	2
10	Das Projekt ist in ein allgemeines Konzept für die Entwicklung des Programmbereiches eingebunden: Es passt zu den allgemeinen Zielen und zu anderen ähnlichen Projekten im Programmraum.	8
11	Das Projekt ist innovativ: Es beinhaltet etwas, das eindeutig neu und anders ist, mit positivem Mehrwert, der messbar und kommunizierbar ist.	18
12	Das Projekt ergänzt Projekte, die bereits im Programmraum umgesetzt werden.	1
13	Alle Partner sind wirklich in die Umsetzung des Projektes eingebunden, nicht nur in die Entwicklung.	8
14	Das Projekt beinhaltet eine ausreichende Anzahl von Partnern für die Erreichung des Projektzieles.	5
15	starker Rückhalt in der Bevölkerung und / oder bei allen "betroffenen" Organisationen etc.	2
16	Das Projekt ist wirtschaftlich, die entstehenden Kosten sind angemessen.	2
17	Das Projekt hat Potenzial für langfristige Wirkungen.	2
18	grenzüberschreitender Mehrwert	1
	Gesamt	126
	Impakt / Strategische Ausrichtung	79
	Kooperation / Partnerinvolvierung	40



Erläuterung:
 individuelle ergänzungen einzelner BA-Mitglieder
 Hauptkriterien der Kategorie "Impakt"
 Hauptkriterium der Kategorie "Kooperation"