



# **Bericht zur Umsetzung des Kleinprojektfonds Euregio J0235 – Euregio „ZWK“**

**Herbst 2011 (BA 12) – Herbst 2012 (BA 14)**

**im Rahmen des Programms  
„Ziel Europäische Territoriale Zusammenarbeit“  
Deutschland/Bayern – Österreich 2007-2013**

# Inhaltsverzeichnis

1	Inhaltliche Schwerpunktsetzung bei den Kleinprojekten.....	3
2	Mittelbindung und finanzielle Abwicklung .....	4
2.1	Mittelbindung.....	4
2.2	Finanzfluss der EFRE-Mittel (inkl. Erfahrungen mit Rückflüssen).....	4
2.3	Projektliste.....	4
3	Sicherung der Qualität und Effizienz der Umsetzung.....	5
3.1	Begleitung .....	5
3.2	Genehmigungsausschuss und Projektauswahl .....	5
3.3	Zusammenfassung der wichtigsten Probleme inklusive möglicher Verbesserungsvorschläge .....	5
3.4	Publizität.....	6
4	Anhang.....	8

# 1 Inhaltliche Schwerpunktsetzung bei den Kleinprojekten

FÖRDERSCHWERPUNKTE	PROJEKTNAME
Kultur/Brauchtum	BY 14 Grenzüberschreitende Klangwelten
Kultur/Tourismus	BY 15 Geigenbau in Bayern und Tirol – Kooperation der Museen Mittenwald und Absam
Kultur/Sport	BY 09 Vorprojekt Erlebnismuseen Garmisch-Partenkirchen – Seefeld
Tourismus	BY 11 Zwischen Martinswand und Wetterstein .... 100 Jahre Mittenwaldbahn
	BY 12 Loisachradweg – Beschilderung von der Quelle bei Lermoos bis Großweil
	TIR 06 Erweiterung Themenweg Geisterklamm
Umwelt	BY 10 Grenzüberschreitende Kooperation der Naturinformationszentren im Karwendel
	BY 13 Analyse der Rahmenbedingungen für einen Naturpark Ammergauer Alpen
Wirtschaft	TIR 05 Euregio Zelt Wirtschaftsmeile Außerfern/W.I.R. in Werdenfels

Die **Gewichtung der inhaltlichen Schwerpunktsetzung** liegt mit sechs von neun Projekten eindeutig in den Aktivitätsfeldern Kultur und Tourismus, ergänzt durch zwei Umweltthemen und einem Projekt mit wirtschaftlicher Ausrichtung.

Die **Qualität der grenzüberschreitenden Zusammenarbeit** der Projektpartner bei der Projektentwicklung und – umsetzung anhand der vierstufigen Skala (gemeinsame Ausarbeitung, Durchführung, Personal, Finanzierung) ist bei allen Projekten gegeben.

## 2 Mittelbindung und finanzielle Abwicklung

### 2.1 Mittelbindung

Im Rahmen der zwei Präsidiumssitzungen am 6. Juni 2011 und am 11. Mai 2012 wurden vorgenannte Kleinprojekte behandelt und genehmigt. Nach Information der Lead-Partner über die Genehmigungsfälle wurden durch die Geschäftsstelle die Fördervereinbarungen ausgestellt.

An Gesamtkosten für diese 9 Projekte wurden 200.024,- € veranschlagt. Zwei Projekte (BY 10, BY 09) wurden der Reg. von Obb. zur Kontrolle und Zwischenabrechnung vorgelegt. Im Abrechnungszeitraum wurden Kosten in Höhe von € 20.638,45 als EFRE-förderfähig anerkannt. Unter Berücksichtigung des Fördersatzes von 60 % ergibt sich eine EFRE-Förderung in Höhe von 12.383,06 €.

Die gebundenen Mittel belaufen sich daher auf 12.383,06 €. Die Gesamtkosten der restlichen sieben Projekte sind mit 161.786,- € veranschlagt. Unter Berücksichtigung des 60% Fördersatzes sind dafür 97.072,- € an EFRE Mittel eingeplant

### 2.2 Finanzfluss der EFRE-Mittel (inkl. Erfahrungen mit Rückflüssen)

Die von der Reg. von Obb. zur Auszahlung frei gegebenen EFRE Mittel für die Projekte BY 09 und BY 10 wurden angefordert, zur Auszahlung angewiesen und an die Lead-Partner weitergegeben.

### 2.3 Projektliste

Projekttitle	Projektträger	EFRE-Mittel
BY 09 Vorprojekt Erlebnis-Museen Garmisch-Partenkirchen / Seefeld	Markt Garmisch-Partenkirchen	6.528,06- € / A
BY 10 Grenzüberschreitende Kooperation der Naturinformationszentren im Karwendel	Karwendelbahn AG	5.855,- € / A
BY 11 Zwischen Martinswand und Wetterstein – 100 Jahre Mittenwaldbahn	Markt Mittenwald	15.000,- €
BY 12 Loisachradweg – Beschilderung des Radwegs von der Quelle bei Lermoos bis Großweil	Ferienregion Zugspitzland	12.684,- €
BY 13 Analyse der Rahmenbedingungen für einen Naturpark Ammergauer Alpen	Ammergauer Alpen GmbH	15.000,- €
BY 14 Grenzüberschreitende Klangwelten	Gemeinde Bad Bayersoien	14.640,- €
BY 15 Geigenbau in Bayern und Tirol – Kooperation der Museen Mittenwald und Absam	Markt Mittenwald	15.000,- €
TIR 05 Euregio Zelt Wirtschaftsmeile Außerfern/W.I.R. in Werdenfels	Messeverein Reutte	11.400,- €
TIR 06 Erweiterung Themenweg Geisterklamm	Gemeinde Leutasch	14.908,- €

## **3 Sicherung der Qualität und Effizienz der Umsetzung**

### **3.1 Begleitung**

Die Umsetzung des Kleinprojektfonds regelt die Geschäftsordnung der Euregio ZWK.

Potenzielle Projektwerber werden in intensiven Beratungsgesprächen über die Fördermodalitäten informiert. Die Projektteilnehmer einigen sich auf einen federführenden Begünstigten (Lead-Partner), der den gemeinsamen Antrag in der Euregio Geschäftsstelle einreicht.

Nach Eingang des offiziellen Förderantrags wird dieser von der Geschäftsstelle sowohl formal als auch hinsichtlich der Förderfähigkeit geprüft. Um evtl. Fehler bei der Antragsstellung zu berichtigen, sind gegebenenfalls weitere Gespräche mit dem Projektwerber nötig.

Der Antrag wird gemäß Checkliste für die interne Vorbewertung auf die Förderwürdigkeit hin geprüft. Dieses Dokument ist zugleich die Beschlussgrundlage für die Entscheidungsfindung des Präsidiums im Rahmen der Präsidiumssitzung oder eines Umlaufbeschlusses.

Bei einer positiven Entscheidung des Präsidiums wird der Lead-Partner über das Ergebnis informiert, die Fördervereinbarung ausgestellt und dem Lead-Partner zur Gegenzeichnung übergeben. Eine Checkliste mit allen wichtigen Informationen für den Projektträger sowie die für die Abrechnung relevanten Pflichtdokumente werden übermittelt.

Sobald das Projekt abgeschlossen ist, übersendet der Lead-Partner die Endabrechnung mit dem Verwendungsnachweis und dem abschließenden Projektbericht an die Geschäftsstelle. Die eingereichten Unterlagen und Originalkontoauszüge werden kontrolliert und mittels Euregio ZWK Stempel entwertet. Die Projektprüfung erfolgt im Rahmen des 4-Augen-Prinzips.

Das Ergebnis der Prüfung wird in einer Prüfbestätigung festgehalten und gemeinsam mit den Projektunterlagen an die Reg. v. Obb. zur FLC weitergesandt. Momentan werden alle Projekte an die Reg. v. Obb. weitergeleitet – es finden also keine Stichprobenkontrollen statt, sondern eine 100 % Kontrolle.

### **3.2 Genehmigungsausschuss und Projektauswahl**

Die Projektvorauswahl erfolgt durch die Geschäftsstelle. Als Orientierung dienen dabei grundsätzlich die vier definierten Kriterien: gemeinsame Ausarbeitung, gemeinsame Durchführung, gemeinsames Personal und gemeinsame Finanzierung.

Ergänzend als Entscheidungshilfe zur Bewertung dient die Checkliste für die interne Vorbereitung. Projekte, die den Förderrichtlinien nicht entsprechen, werden dem Präsidium nicht vorgelegt.

Die Genehmigung der Projekte erfolgt durch das Präsidium der Euregio ZWK im Rahmen einer Präsidiumssitzung. Das Präsidium hat grundsätzlich drei Entscheidungsoptionen: Ablehnung des Kleinprojektes, Zurückstellung oder Genehmigung (mit oder ohne Auflagen). Eine Beschlussfassung kann auch im Umlaufverfahren erfolgen.

### **3.3 Zusammenfassung der wichtigsten Probleme inklusive möglicher Verbesserungsvorschläge**

Im Berichtszeitraum gab es keine nennenswerten Probleme.

### 3.4 Publizität

- Kern der Öffentlichkeitsarbeit ist die Internetpräsentation, die mittels CMS regelmäßig und selbständig von den Mitarbeitern der Euregio ZWK aktualisiert wird.
- Presseauftaktveranstaltungen und Versand von Pressemitteilungen.
- Pressemeldungen: Im Jahr 2011 haben 30 Medien über die Kleinprojekte und über die Euregio ZWK berichtet. Im Jahr 2012 mit Stand per 24.09. wurden 31 Berichte und Artikel verzeichnet.

### Übersicht der Pressemeldungen 2011

Datum	Medium	Projektzuordnung	Art
23.03.11	GAP Tagblatt	Loisach Radweg	Bericht
16.04.11	Kreisbote	ARGE Euregio	Bericht
<b>16.05.11</b>	<b>Presseeinladung</b>	<b>BY 11-100 Jahre Mittenwaldbahn</b>	<b>PK</b>
16.05.11	TT online	BY 11-100 Jahre Mittenwaldbahn	Internet
16.05.11	DEEF	BY 11-100 Jahre Mittenwaldbahn	Internet
17.05.11	GAP Tagblatt	BY 11-100 Jahre Mittenwaldbahn	Bericht
17.05.11	Tiroler Tageszeitung	BY 11-100 Jahre Mittenwaldbahn	Bericht
17.05.11	Karwendemagazin	Euregio	Artikel
17.05.11	Karwendemagazin	BY 10 -Koop. Naturinformationszentren	Artikel
17.05.11	Internet-Intram Forum	BY 11-100 Jahre Mittenwaldbahn	Internet
17.05.11	Tiroler Krone	BY 11-100 Jahre Mittenwaldbahn	Bericht
20.05.11	Seefeld TV/Bericht	BY 11-100 Jahre Mittenwaldbahn	Filmbericht
25.05.11	Bezirksblatt	BY 11-100 Jahre Mittenwaldbahn	Artikel
25.05.11	Oberländer Rundschau	BY 11-100 Jahre Mittenwaldbahn	Artikel
27.05.11	Münchner Merkur	Porta Claudia / Claudianum	Artikel
28.05.11	Kreisbote	BY 11-100 Jahre Mittenwaldbahn	Artikel
02.06.11	Tiroler Tageszeitung	VCA Geotool - Großprojekt	Bericht
03.06.11	Plateauzeitung/RS	BY 11-100 Jahre Mittenwaldbahn	Artikel
07.06.11	Tiroler Tageszeitung	Kinderleicht. Zukunft. Von Anfang an - Großprojekt	Bericht
08.06.11	Oberländer Rundschau	Kinderleicht. Zukunft. Von Anfang an - Großprojekt	Berichte
09.06.11	Radio Oberland	Presseaussendung Ergebnis Präsidiumssitzung.	Radio
10.06.11	HP Wanderparadies	Presseaussendung Ergebnis Präsidiumssitzung	Internet
11.06.11	Münchner Merkur	Presseaussendung Ergebnis Präsidiumssitzung	Artikel
13.06.11	Homepage Merkur online	Presseaussendung Ergebnis Präsidiumssitzung	Internet
13.06.11	Homepage LocalXXL	Presseaussendung Ergebnis Präsidiumssitzung	Internet
13.06.11	Homepage Mittenwalder.	Presseaussendung Ergebnis Präsidiumssitzung	Internet
15.06.11	Kreisbote	Presseaussendung Ergebnis Präsidiumssitzung	Artikel
15.06.11	Münchner Merkur	Presseaussendung Ergebnis Präsidiumssitzung	Artikel
19.06.11	Homepage Karwendel	BY 10 -Koop. Naturinformationszentren	Internet
01.07.11	Plateauzeitung/RS	BY 10 -Koop. Naturinformationszentren	Artikel
28.12.11	GAP Tagblatt	Holzbildhauersymposium Bad Bayersoien	Artikel

## Übersicht der Pressemeldungen 2012

Datum	Medium	Projektzuordnung	Art
10.02.12	Homepage	BY11 100 Jahre Mittenwaldbahn	Homepage
30.03.12	TT online	TIR 05 Euregio Zelt	Bericht
19.04.12	Allgäuer Zeitung online	TIR 05 Euregio Zelt	Bericht
20.04.12	Homepage	TIR 05 Euregio Zelt	Homepage
27.04.12	TT online	TIR 05 Euregio Zelt	Bericht
02.05.12	Bezirksblatt	BY 11 100 Jahre Mittenwaldbahn	Bericht
02.05.12	Kreisbote	TIR 05 Euregio Zelt	Bericht
04.05.12	Plateauzeitung	BY 11 100 Jahre Mittenwaldbahn	Bericht
15.05.12	Netzwerk Land online	TIR 05 Euregio Zelt	Bericht
15.05.12	Kreisbote online	TIR 05 Euregio Zelt	Bericht
15.05.12	meinBezirk.at	TIR 05 Euregio Zelt	Bericht
01.05.12	Kreisbote	BY 11 100 Jahre Mittenwaldbahn	Bericht
22.05.12	GAP Tagblatt	BY 11 100 Jahre Mittenwaldbahn	Bericht
26.05.12	Kreisbote	BY 11 100 Jahre Mittenwaldbahn	Bericht
26.05.12	GAP Tagblatt	BY 11 100 Jahre Mittenwaldbahn	Bericht
31.05.12	Oberländer Rundschau	BY 11 100 Jahre Mittenwaldbahn	Bericht
01.06.12	Fenster zum Ammertal	BY 14 Grenzüberschreitende Klangwelten	Bericht
01.06.12	Plateauzeitung	BY 11 100 Jahre Mittenwaldbahn	Bericht
01.06.12	Plateauzeitung	BY 11 100 Jahre Mittenwaldbahn	Bericht
03.06.12	Merkur online.de	BY 14 Grenzüberschreitende Klangwelten	Bericht
04.06.12	GAP Tagblatt	BY 14 Grenzüberschreitende Klangwelten	Bericht
27.06.12	Kreisbote	Euregio	Bericht
<b>29.06.12</b>	<b>Presseeinladung</b>	<b>BY 11 - Ausstellungseröffnung Seefeld</b>	<b>PK</b>
04.07.12	Oberländer Rundschau	BY 11 100 Jahre Mittenwaldbahn	Bericht
06.07.12	Plateauzeitung	Euregio	Bericht
06.07.12	Plateauzeitung	TIR 06 Geisterklamm	Bericht
06.07.12	Plateauzeitung	BY 11 100 Jahre Mittenwaldbahn	Bericht
<b>16.07.12</b>	<b>Presseeinladung</b>	<b>BY 11 - Ausstellungseröffnung Mittenw.</b>	<b>PK</b>
09.08.12	GAP Tagblatt	BY 11 100 Jahre Mittenwaldbahn	Bericht
06.09.12	GAP Tagblatt	TIR 05 Euregio Zelt	Bericht
<b>14.09.12</b>	<b>Presseeinladung</b>	<b>BY 11 - Jubiläumsbriefmarken Seefeld</b>	<b>PK</b>
19.09.12	Oberländer Rundschau	BY 11 100 Jahre Mittenwaldbahn	Bericht
19.09.12	Kreisbote	TIR 05 Euregio Zelt	Bericht-Titel
21.09.12	Tiroler Tageszeitung	BY 11 100 Jahre Mittenwaldbahn	Bericht
<b>28.09.12</b>	<b>Presseeinladung</b>	<b>BY 11 – Überg. Sonderpostwertzeichen.</b>	<b>PK</b>

## **4 Anhang**

Power Point Präsentation EUREGIO Zugspitze – Wetterstein – Karwendel: Programmgebiet und Förderung

Zwischenbericht Beratungs- und Netzwerkgespräche Stand 11. Mai 2012





## EUREGIO Zugspitze-Wetterstein-Karwendel

Kontaktstelle für grenzüberschreitende Projekte

### Was ist die Euregio?

- ▶ Freiwilliger und partnerschaftlicher Zusammenschluss von mehr als 20 Gemeinden und weiteren Institutionen in der bayerisch-österreichischen Grenzregion
- ▶ Kommunale Arbeitsgemeinschaft bestehend aus den Vereinen Regio Werdenfels e.V., Regio Seefelder Plateau und der REA Ausserfern
- ▶ Geschäftsstelle mit Sitz in Garmisch-Partenkirchen

## Fördergebiete



Euregio Zugspitze-Wetterstein-Karwendel 1.10.2012

## Aufgaben der Euregio

- ▶ Informationsdrehscheibe, Kontaktstelle, Netzwerk und Plattform für grenzüberschreitende Zusammenarbeit
- ▶ Die Euregio fördert, unterstützt und koordiniert die regionale grenzüberschreitende Zusammenarbeit ihrer Mitglieder
- ▶ Berät potenzielle Antragsteller
- ▶ Verwaltet den Kleinprojektfonds (KPF)

Euregio Zugspitze-Wetterstein-Karwendel 1.10.2012

## INTERREG

- ▶ Die Euregio wird dabei im Rahmen von INTERREG Bayern-Österreich 2007-2013 von der Europäischen Union gefördert



- ▶ INTERREG ist ein Förderprogramm des Europäischen Fonds für Regionale Entwicklung (EFRE) im Rahmen des Ziels Europäische Territoriale Zusammenarbeit

Euregio Zugspitze-Wetterstein-Karwendel 1.10.2012

gemeinsam – grenzenlos - gestalten

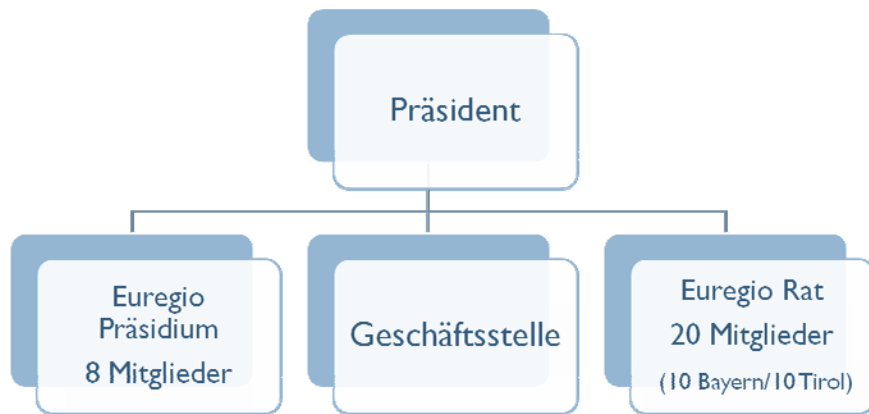
Mit INTERREG sollen die Grenzräume ausgewogen entwickelt sowie grenzbedingte Nachteile überwunden und damit ein Beitrag zur europäischen Integration geleistet werden



Euregio Zugspitze-Wetterstein-Karwendel 1.10.2012

## Organisation

---



▶ Euregio Zugspitze-Wetterstein-Karwendel 1.10.2012

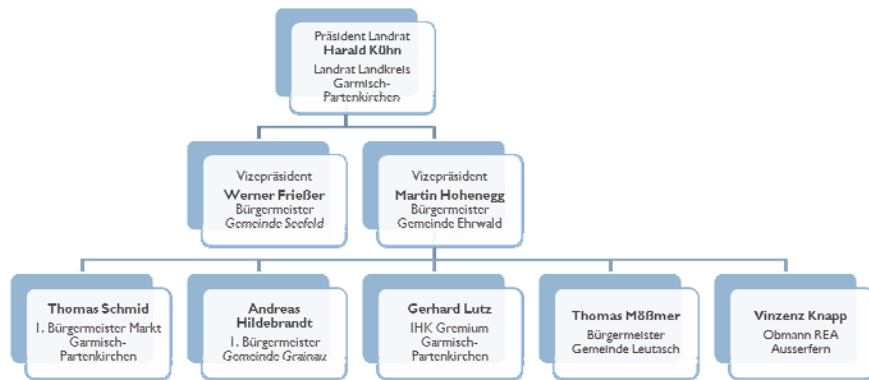
## Organisation

---

- ▶ Der **Präsident** wird alle 3 Jahre gewählt und kommt abwechselnd aus Bayern oder Tirol
- ▶ Bis 2013 ist **Landrat Harald Kühn**, Landkreis Garmisch-Partenkirchen, Präsident der Euregio ZWK
- ▶ Das **Präsidium** (8 Mitglieder) beschließt über die Vergabe der EU-Fördermittel im Rahmen des Kleinprojektfonds

▶ Euregio Zugspitze-Wetterstein-Karwendel 1.10.2012

## Organigramm Präsidium



Euregio Zugspitze-Wetterstein-Karwendel 1.10.2012

## Organisation

- ▶ Der **Euregio-Rat** ist das höchste Organ der Euregio
- ▶ Zu den **Aufgaben** zählen u.a. die Genehmigung des Haushalts, Billigung des Geschäftsberichtes und Jahresabschlusses der Euregio, Entlastung und Überwachung des Präsidiums, Wahl der Mitglieder des Präsidiums
- ▶ Der Euregio-Rat besteht aus **20 Mitglieder**, davon 10 aus der Regio Werdenfels e.V. und je 5 aus der Regio Seefeld Plateau und der REA Ausserfern

Euregio Zugspitze-Wetterstein-Karwendel 1.10.2012

## Förderung

---

- ▶ Eine **Förderung beantragen** können ....
- ▶ Juristische Personen des öffentlichen und privaten Rechts (z.B. Gebietskörperschaften, Interessensvertretungen, Vereine und Verbände)
- ▶ Personengesellschaften

## Förderung

---

- ▶ Unterstützt werden **nachhaltige Projekte**, die eine signifikante, grenzübergreifende Auswirkung auf die regionale Entwicklung innerhalb des Fördergebiets haben
- ▶ Durchführung der Projekte von mind. **2 Partnern** aus den beiden benachbarten Ländern
- ▶ Das Projekt muss mit der **Strategie** und den **Inhalten des Programms** konform gehen

## Förderung

---

- ▶ Die Zusammenarbeit der beiden Projektpartner muss auf mindestens zwei der folgenden Arten erfolgen:

### Gemeinsame Ausarbeitung

- **Gemeinsame Durchführung**

### Gemeinsame Finanzierung

- **Gemeinsames Personal**



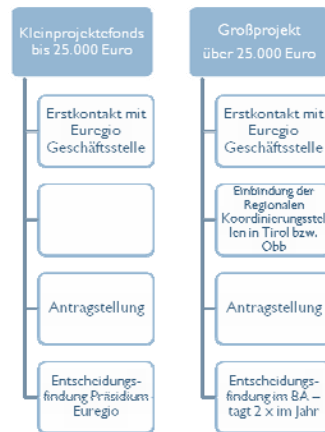
## Förderung

---

- ▶ Bei der Art der Zusammenarbeit gilt das Lead-Partner Prinzip
- ▶ **Lead-Partner übernimmt Gesamtverantwortung**  
d.h. bei ihm „laufen alle Fäden zusammen“
- ▶ Projekt muss von beiden Projektpartnern zunächst zu **100% vorfinanziert** werden



## Förderung



Euregio Zugspitze-Wetterstein-Karwendel 1.10.2012

## Förderung Kleinprojektefonds (KPF)

- ▶ Kleinprojekte bis zu **max. 25.000 Euro** Gesamtkosten (Kosten beider Partner) können gefördert werden
- ▶ **EFRE-Fördersatz** von max. **60 %** der zuschussfähigen Kosten
- ▶ Die Mittel für den Kleinprojekte-Fonds kommen aus dem Fördertopf der Gemeinschaftsinitiative INTERREG

Euregio Zugspitze-Wetterstein-Karwendel 1.10.2012



## Antragstellung und Abwicklung KPF

---

- ▶ **Kontaktaufnahme mit der Euregio Geschäftsstelle**
- ▶ Beratungsgespräch mit den Projektpartnern
- ▶ Aushändigung der Dokumente zur Antragstellung
- ▶ Antrag bei Euregio Geschäftsstelle einreichen

Erst nach Eingang des Antrags in der Euregio Geschäftsstelle (Eingangsstempel) kann auf eigenes Risiko mit dem Projekt begonnen werden.

## Antragstellung und Abwicklung KPF

---

- ▶ Der Antrag wird dem **Präsidium** zur Beschlussfassung vorgelegt
- ▶ Bei Zustimmung Ausstellung der **Fördervereinbarung**
- ▶ Nach Fertigstellung bzw. Projektende und Vorlage Projektbericht /-Abrechnung **Belegprüfung** durch Euregio Geschäftsstelle
- ▶ Weiterleitung zur RK in der Reg. OBB
  
- ▶ **Abruf** EU-Mittel auf das Geschäftsstellenkonto
- ▶ **Auszahlung** an den Lead-Partner

## Ablaufschema Kleinprojektfonds KPF



Euregio Zugspitze-Wetterstein-Karwendel 1.10.2012

## Ablaufschema Kleinprojektfonds (KPF)

Antrag abgelehnt	Antrag genehmigt	Antrag zurückgestellt
<ul style="list-style-type: none"> <li>• Info an Projektträger</li> <li>• Ende</li> </ul>	<ul style="list-style-type: none"> <li>• Euregio stellt Fördervereinbarung aus</li> <li>• Projektdurchführung durch Projektträger</li> <li>• Nach Fertigstellung bzw. Projektende und Vorlage Projektbericht/-Abrechnung Belegprüfung durch Euregio</li> <li>• Mittelabruf und Überweisung der Fördermittel auf Konto des Lead-Partners</li> </ul>	<ul style="list-style-type: none"> <li>• Info an Projektträger</li> <li>• Überarbeitung durch Projektträger</li> <li>• Vorlage bei der Euregio zur neuerlichen Prüfung</li> </ul>

Euregio Zugspitze-Wetterstein-Karwendel 1.10.2012

# Danke für Ihre Aufmerksamkeit!

---



Euregio Zugspitze-Wetterstein-Karwendel  
Burgstraße 15, 82467 Garmisch-Partenkirchen  
Martin Kriner, Geschäftsführer

Tel. 08821-751-430  
Email: [euregio@LRA-gap.de](mailto:euregio@LRA-gap.de)

[www.euregio-zwk.org](http://www.euregio-zwk.org)

---

▶ Euregio Zugspitze-Wetterstein-Karwendel | 1.10.2012

# Zwischenbericht

Beratungs- und Netzwerkgespräche

**EUREGIO ZUGSPITZE-WETTERSTEIN-KARWENDEL**

11 Mai 2012

Verfasst von: Erna Andergassen

# Zwischenbericht

---

## Beratungs- und Netzwerkgespräche

### DEZEMBER 2011

**Hr. Spieß i.S. Historische Bobbahn am Rießersee.** Die Attraktivität der alten Bobbahn soll aufgewertet werden u.a. durch dringend nötige Renovierungsarbeiten. Für diese Maßnahmen wird eine EU-Förderung in Betracht gezogen, vorausgesetzt es findet sich ein möglicher Projektpartner auf Tiroler Seite.

**WK Reutte bzgl. Regionalmessen in Reutte, GAP und Füssen.** Die REA Außerfern stellt das Rohkonzept für eine grenzüberschreitende Regionalmesse vor. Im Rahmen des KPF Fonds soll nach Möglichkeit ein gemeinsames Euregiozelt und damit verbunden begleitende Marketingmaßnahmen kofinanziert werden. Über dieses Projekt wurde ein Antrag gestellt.

**Kath. Kreisbildungswerk i.S. Basislehrgang für Chronisten.** Auf Tiroler Seite ist das Tiroler Bildungsforum bestrebt, das Aus- und Weiterbildungsangebot für Chronisten grenzüberschreitend anzubieten. In Vorgesprächen wurde die Euregio ZWK gebeten, nach einem geeigneten Projektpartner Ausschau zu halten. Mit dem Kreisbildungswerk könnte ein potenzieller Partner auf bayerischer Seite gefunden werden. Die Geschäftsführung wurde mit Fr. Beate Löw-Schneyder zu Jahresbeginn neu besetzt. Nach der Einarbeitungsphase will die Geschäftsführerin das Gespräch mit dem TBF suchen.

### JANUAR 2012

**Condrops i.S. Präventionsprogramm für Frauen.** Fr. Dr. Carolin Zeller, Einrichtungsleiterin von Condrops, arbeitet derzeit an einem Burnout Präventionsprogramm, das sie Frauen im LKR anbieten will. Sie erachtet es als zielführend, dieses Programm gemeinsam mit einem Tiroler Partner zu erweitern und über die Grenzen hinweg anzubieten. Als passender Partner bietet sich der Verein BASIS – Zentrum für Frauen im Außerfern an.



**Gemeinde Leutasch i.S. Erweiterung Stationen Geisterklamm.** Das bestehende touristische Angebot soll attraktiver gestaltet werden und der Themenweg in der Geisterklamm um 2-3 Stationen erweitert werden. In einem Beratungsgespräch wird die Förderfähigkeit der einzelnen Positionen des Finanzierungsplans analysiert u.a. kann nur eine Erweiterung nicht aber eine Verbesserung des bestehenden Weges mit EU-Mitteln kofinanziert werden. Über dieses Projekt wurde ein Antrag gestellt.

**Netzwerkstelle Gemeinschaftsgärten Tirol i.S. Generationengarten und Interkultureller Gemeinschaftsgarten.** In Gemeinschaftsgärten können neue Formen eines kreativen Miteinanders erprobt und gelebt werden. Mag. Obojes würde dieses spannende Projekt gerne mit einem bayerischen Interessensvertreter weiter ausbauen. Sie ersucht um Hilfestellung bei der Suche nach einem potenziellen Partner. Gegenstand eines Projektantrags könnte u.a. die Basisausstattung an Gartengeräten, die Planung und Begleitung in der Projektumsetzung sowie begleitende Werbemaßnahmen sein.

**Marktgemeinde Murnau i.S. Theaterfestival.** In einem Beratungsgespräch werden die Möglichkeiten einer Kooperation mit einem Tiroler Partner analysiert. Bei der Planung des Theaterfestivals im nächsten Jahr soll ein potenzieller Projektpartner eingebunden werden u.a. soll ein Tag dem Thema „grenzüberschreitender Kulturaustausch“ gewidmet sein. Als mögliche Projektpartner werden die Kontakte zum Theaterverein in Scharnitz und zu den Tiroler Volksschauspielen weitergegeben.

## **FEBRUAR**

**Kreisentwicklungsgesellschaft (KEG) Garmisch-Partenkirchen und Wirtschaftskammer Tirol/Bezirksstelle Reutte i.S. Erstkontakt.** Gesprächsgrund ist das Kennenlernen und Abwägen einer möglichen Zusammenarbeit. Als eine der Themen werden zwischen dem KEG GF Daniel Gromotka und Mag. Graziella Herzog von der WKO u.a. die Berufsorientierungsmessen für Schüler (LRK/Zukunftsmesse – Reutte/Berufsfestival) besprochen. Da beide Messen jährlich stattfinden und die gleiche Zielgruppe angesprochen wird, wäre eine Zusammenarbeit bzw. ein grenzüberschreitendes Projekt in naher Zukunft denkbar.

**KJE - Verein für Kinder-, Jugend- und Erwachsenenhilfe in GAP i.S. Erstberatung INTERREG Förderung.** Hr. Krippner ist an einem Wissenstransfer, dem Austausch von Jugendlichen sowie an der Durchführung gemeinsamer Projekte interessiert. Kontakte von potenziellen Projektpartnern auf Tiroler Seite werden recherchiert und weitergegeben.

**KEG/Tourismusmanagement und Tourismusverband Olympiaregion Seefeld i.S. Kennenlerngespräch.** Fr. Westermann, Tourismusmanagerin der KEG und Fr. Haselwanter, Marketingassistentin TVB Olympiaregion Seefeld, analysieren die Möglichkeiten einer Vernetzung bestehender Infrastruktureinrichtungen in der Region wie z.B. Radweg, Loipennetz und Verkehrsanbindung. Abschließend lädt TVB Vorstand Alois Seyrling zur Führung durch die neu errichtete Spa- und Wellnessanlage im Hotel Klosterbräu. Als nächster Schritt ist ein Kennenlerngespräch mit Mag. Graf, Direktor des TVB, geplant.

**KEG/Tourismusmanagement und Tourismusverband Zugspitzarena i.S. Kennenlerngespräch.** Fr. Westermann, Tourismusmanagerin der KEG und Fr. Perktold, neue Geschäftsführerin der TVB Zugspitzarena, treffen sich zu einem ersten Kennenlerngespräch und zum Erfahrungsaustausch in Tourismusthemen.

**Markt Mittenwald und TVB Olympiaregion Seefeld i.S. Status Projekt „100 Jahre Mittenwaldbahn“ und Bahnhistorischer Lehrpfad.** Projektkoordinator der Jubiläumsfeierlichkeiten, Hr. Günther Denoth, berichtet über den Sachstand der bereits publizierten Vertriebsmittel und der Organisation des Sonderverkehrs. In weiterer Folge soll ein neues Projekt, ein Bahnhistorischer Lehrpfad von Krün bis Hochzirl, angestoßen werden. Als erster Schritt finden demnächst Gespräche mit den Bürgermeistern der Gemeinden statt.

**Fr. Eva Kersch/Projektleitung Studienlehrgang Kultur und Geschichte/Kath. Kreisbildungswerk i.S. Kulturthemen.** Als Studienleiterin des Studienlehrgangs für Kultur und Geschichte ist Fr. Kersch sehr an einem grenzüberschreitenden Kulturprojekt interessiert. Die beim Gespräch anwesende GF des Kreisbildungswerks wird zu gegebener Zeit Kontakt mit dem vorgeschlagenen Tiroler Bildungsträger TBF aufnehmen.



**GaPa Tourismus und Tiroler Zugspitz Arena i.S. Zusammenarbeit.** Die Vertreter der beiden „Tourismuskommunitäten“ Peter Nagel von GaPa Tourismus und Hermann Oberreiter, Obmann Tiroler Zugspitz Arena, sowie Ursula Euler von der REA Außerfern haben div. touristische Themen wie beispielsweise Wanderwegenetz, Mountainbike/E-Bike, Marketingstrategie diskutiert. Ziel des Gesprächs ist die Evaluierung möglicher gemeinsamer Projekte mit Unterstützung der Euregio bzw. EU-Fördergeldern.

### **MÄRZ - APRIL**

**Mag. Andreas Liebl i.S. Kulturaustausch - Nachwuchsmusikanten.** Hr. Liebl ist Lehrer für Religion und Politische Bildung und plant junge Musikanten aus Tirol und Bayern im Rahmen einer Abendveranstaltung zusammenzubringen. Gesprächsziel war das Einholen von Informationen, wie ein Projekt aufgestellt werden kann, damit eine EU-Förderung beantragt werden kann.

**Condrobs/Dr. Carolin Zeller und BASIS Zentrum für Frauen im Außerfern/Mag. Klaudia Henn-Messmer und GF Evelyn Mages i.S. Burnout-Prävention für Frauen.** In den Räumen der Euregio-Geschäftsstelle werden die Vertreter beider Sozialeinrichtungen einander vorgestellt. Im Erstgespräch wird analysiert, ob und wie eine grenzüberschreitende Zusammenarbeit stattfinden kann. Ein Folgetreffen ist vorgesehen.

## **Präsentationen**

### **JANUAR - APRIL**

Euregio PowerPoint Präsentationen durch GF Kriner bei Gemeinderatssitzungen in den Orten Mittenwald und Unterammergau.





[www.euregio-zwk.org](http://www.euregio-zwk.org)

**Die Euregio stärkt im Geist guter Nachbarschaft und freundschaftlicher Zusammenarbeit das gegenseitige Verständnis und das Bewusstsein des gemeinsamen Raumes.**

**INTERREG IV A Bayern-Österreich** Die Gemeinschaftsinitiative INTERREG ist das Strukturprogramm der EU zur Förderung integrierter regionaler Entwicklung in den Grenzgebieten.

**Zusammenarbeit** Die Euregio Zugspitze-Wetterstein-Karwendel ist Informationsdrehscheibe und Ratgeber in grenzüberschreitenden Fragen.

#### News

##### Wie lukriere ich eine EU-Förderung?

Unterstützt werden nachhaltige Projekte, die von mindestens zwei Partnern aus den beiden benachbarten Ländern des Programmgebiets durchgeführt werden. Eine ausführliche Beratung zu den Inhalten und Förderkriterien erhalten Sie in der Euregio Geschäftsstelle.

[mehr Infos](#)

#### Kontakt

Euregio Zugspitze -  
Wetterstein - Karwendel

Geschäftsführer Martin Krüner  
D-82467 Garmisch-Partenkirchen  
Burgstrasse 15/1. OG  
Tel. +49 (0) 8821 751 430  
Tel. +49 (0) 8821 751 432  
Fax +49 (0) 8821 751 432  
eMail: [euregio@LRA-gap.de](mailto:euregio@LRA-gap.de)



Heuer feiert die "Mittenwaldbahn" ihr 100jähriges Jubiläum. [weiterlesen](#)